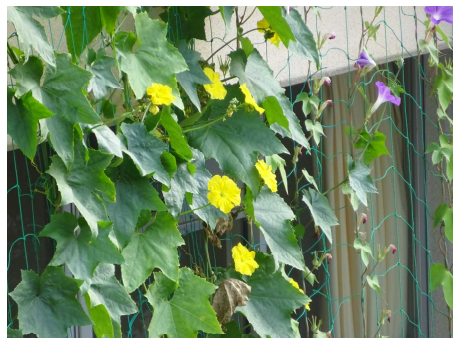




夏休みが終わり2学期が始まりました

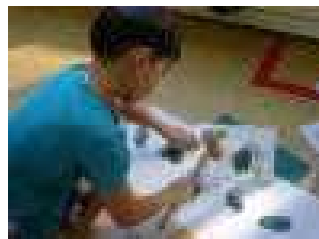
今年例年より梅雨が長引き、雨の多い比較的涼しい7月から一転、8月に入ると夏らしいギラギラとした日差しが照りつけ、猛暑の日が多くなりました。年間計画の変更によりいつもより短い夏休みとなりましたが、子ども達にとって、また各ご家庭におきましてはどんな夏休みになりましたでしょうか。

19日間の夏休みを経て、8月20日(木)より2学期が始まりました。この日は暑い中、多くの荷物を持った子ども達が元気に登校し、再び学校に明るい声が響きました。廊下や学習室には夏休みに取り組んだ工作や研究などの作品が数多く展示されています。どの教室の作品も足を止めて見入ってしまう出来映えです。今年度の夏休みはいつもより家にいることが多かったことと思います。その分、充実した取り組みができているのかもしれませんが、お家の方々の関わりが感じられるものもあり、これらの作品からも充実した夏休みを感じました。地区行事も含め、各ご家庭の皆様、地域の皆様に支えていただきました。ありがとうございました。



8月から12月までの2学期が始まりました。始業式では校長先生から「たくさんの好きを見つけよう」というお話をいただきました。今、自分が好きなこと、また新たに好きなことを見つけること、給食をしっかり食べて健康な身体作り。仲間のよいところを見つけたり協力し合ったりすることで生活することにより周りの人をより好きになる。そして学習面において苦手と思うことにも取り組み、新しいことができるわかる喜びを感じることで、またそうできる自分をより好きになること。たくさんの「好き」を見つけて楽しい学校生活を送りましょうと、お話しいただきました。

各教室では、本年度より設置していただいたエアコンを稼働できるようになりました。7月は活用の機会があまりありませんでしたが、8月は毎日その効果を感じながら授業に取り組んでいます。暑さ対策に加え、引き続き感染予防をしながらの学校生活です。日々の状況はまだまだ予断を許さない状況が続きます。正しい知識を身につけるなど新型コロナウイルスを正しく理解し、きちんと感染防止を行った上で、充実した2学期の日々を過ごしてほしいと願っています。保護者の皆様、地域の皆様には引き続き学校教育活動へのご理解ご協力をいただきますよう、よろしくお願いたします。



【1年生アサガオの「たたき染め」】

※文部科学大臣より、「新型コロナウイルス感染症に関する差別・偏見の防止に向けてのメッセージ」が出されましたので配付します。ご覧ください。

学校行事の変更について

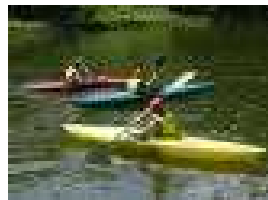
新型コロナウイルス感染防止の観点から、一学期に引き続き2学期も様々な学校行事や活動について、内容を検討し、修正を行ってまいります。8月31日現在の変更についてお知らせします。

今後も随時検討を行ってまいります。また決定したのものにつきましても状況により変更する場合があります。決定次第お知らせいたします。ご理解の程、よろしくお願いたします。

行事	対応
各検診 2学期に実施できるようになりました	◆耳鼻科検診 9月10日(木) ◆眼科検診 10月16日(金) ◆歯科検診 11月10日(火)
運動会	9月19日(土) 午前中開催 *裏面に詳細についてお知らせしています
ふるさとこだま学習	11/6(金)の予定でしたが、感染防止の観点から、 本年度は中止します

5年生のキャンプが実施されました

8月26日(水)27日(木)に5年生がキャンプに出かけました。新型コロナウイルス感染対応のため一学期の予定が変更されていましたが、状況に合わせて内容を見直し、感染対策をしながらの実施となりました。登山は行わず、カヌー教室を行ったり、飯ごう炊さんはレトルト食品を活用したりしました。自然の中での2日間、お互いに協力し合って楽しく過ごすことができました。



本年度の運動会について

本年度の運動会についてコミュニティスクール推進委員の皆様やPTA役員の方々にご意見をいただきながら、学校にて検討を重ねてまいりました。新型コロナウイルス感染防止の観点から、例年の内容を変更して行います。主な変更点は次の通りです。



- (1) 日頃の体育の学習等で行っている内容をもとにして、新型コロナウイルス感染防止に対応した種目や競技方法とします。採点種目はありません。
- (2) 午前中開催日程となります。終了11:30(予定) ⇒ 低学年下校 11:45(予定)
／高学年は片付け後下校12:15(予定) * 児童館利用の場合、児童館開館は12:00です。
- (3) 保護者のみの参観とします。来賓席、敬老席は設置いたしません。
- (4) 来入児種目、PTA種目はなしとします。
- (5) 間隔をとることを始め、感染防止対策や暑さ対策に応じた会場や隊形で行います。
保護者席や参観場所につきましてはできるだけ分散するようご協力をお願いします。
- (6) 運動会特別時間割の期間を 9月10日(木)～18日(金)とします。

運動会の練習が始まります ～熱中症の予防および健康維持にご配慮ください～

9月10日(木)より運動会の特別時間割が始まります。そこで、以下の点についてご理解、ご協力をお願いいたします。各学年で配付される学年だよりもあわせてご覧ください。

- ・学習時に水分補給ができるよう、水筒の準備をお願いいたします。中身は、水・お茶・スポーツドリンクとします。スポーツドリンクについては、運動会特別時間割中とし、糖分過多にならぬようご配慮(水で薄める、一気に飲まずこまめに、冷たすぎないもの)ください。また、汗ふき用のタオルも持たせてください。
- ・朝の活動の時間から練習が組まれますので、運動会特別時間割中は、運動着で登下校をしてもよいことにします。衣服が清潔に保たれるようご配慮をお願いします。運動着を毎日使います。洗濯等の都合で足りなくなってしまった場合、当日以外は学校指定の運動着のかわりに白いTシャツと半ズボンで練習を行ってもよいこととします。

健康維持には何より早寝早起き(睡眠をしっかり取る)、ご飯をしっかり食べることが大切です。感染対策を含め子どもたちが万全の体調で運動会へ向かえますよう、各ご家庭でのご配慮をお願いいたします。

<運動会の準備・片付けのご協力をお願いいたします>

5日(土)のPTA作業(7時20分集合)、18日(金)の前日準備(14時10分開始)は、理事の皆様にご協力いただきます。よろしくをお願いいたします。

また、運動会当日の片付けは、理事の皆様中心に、保護者の皆様にご協力いただき、効率よく進められるよう、よろしくをお願いいたします。準備・片付けともに、保護者の皆様にお世話になります。よろしくをお願いいたします。

9月の行事予定

- 1(火) 安全点検日 身体測定(6年・5年) 児童会
- 2(水) 身体測定(4年・3年)
- 3(木) 身体測定(1年・さくら)
- 4(金) 身体測定(2年) 学校徴収金引落日
- 5(土) PTA作業
- 8(火) スクールカウンセラー来校
児童会(運動会係会①)
- 10(木) 運動会特別時間割開始(～18日)
- 11(金) 第1回来入児保護者会 来入児一日入学

- 15(火) 児童会(運動会係会②)
- 18(金) 運動会前日準備(運動会係会③)
- 19(土) **第112回運動会**
- 20(日) 運動会予備日①
- 23(火) 振替休日(運動会予備日②)
- 25(金) スクールカウンセラー来校
自然災害学習会(5年)
- 28(月) 教育相談員来校
- 29(火) 児童会

